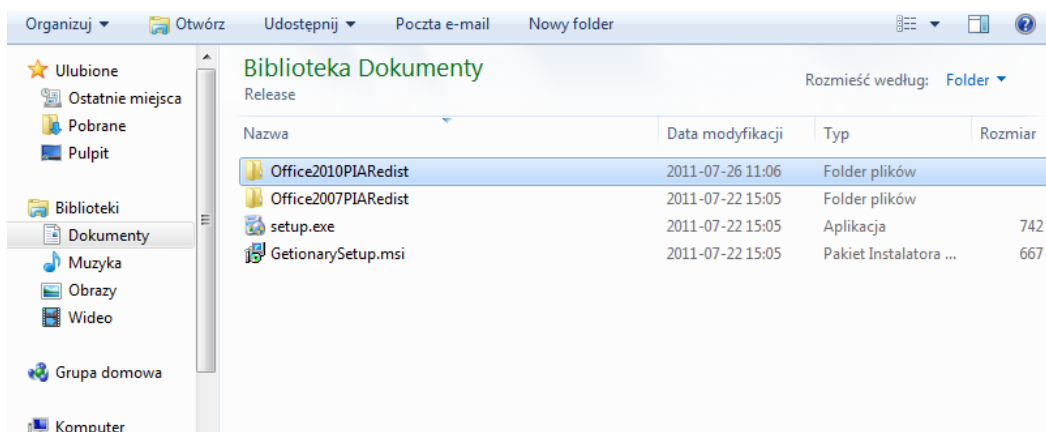


Dodatek Getionary dla Microsoft Word

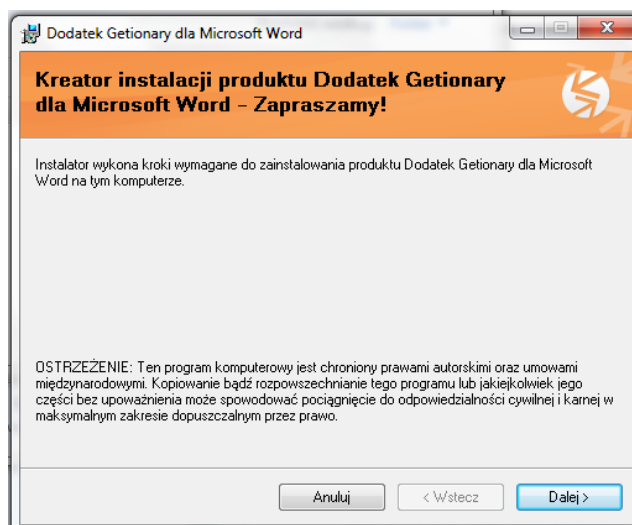
Uwaga!

Dodatek Getionary stworzono z myślą o programie Word wchodzącym w skład pakietu Microsoft Office 2010. Możliwe, że dodatek zostanie poprawnie zainstalowany i uruchomiony przy użyciu pakietu Office 2007. Nie jest to jednak pewne.

Instalacja



1. Otwórz folder z plikami instalacyjnymi, zainstaluj pakiet PIA (plik instalacyjny w folderze „Office2010PIA” lub „Office2007PIA”, jeśli używasz Office 2007).

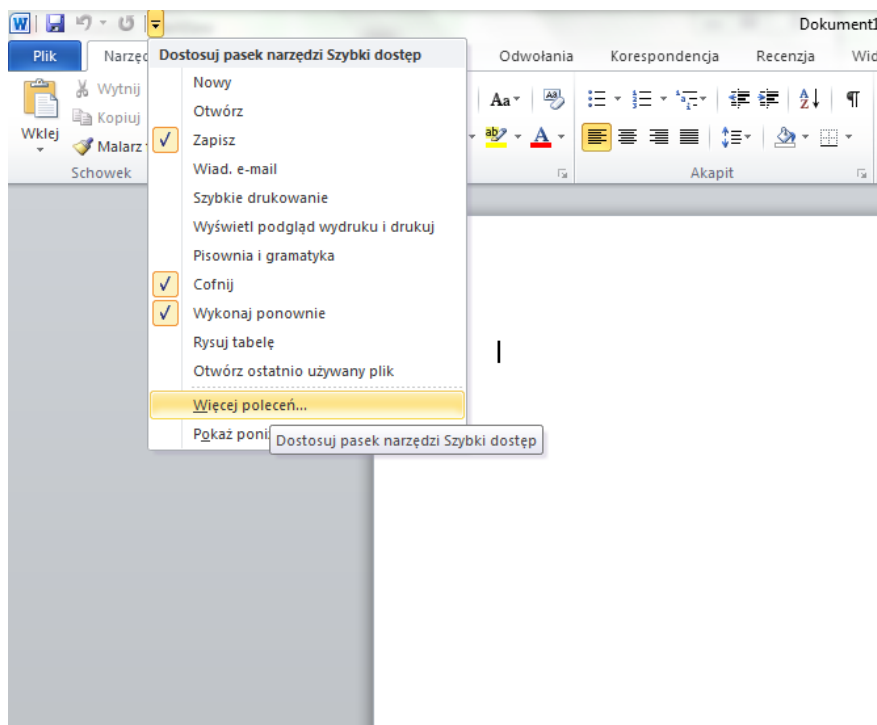


2. Zainstaluj Dodatek Getionary uruchamiając plik „setup.exe”. Postępuj krok po kroku zgodnie z instrukcjami.

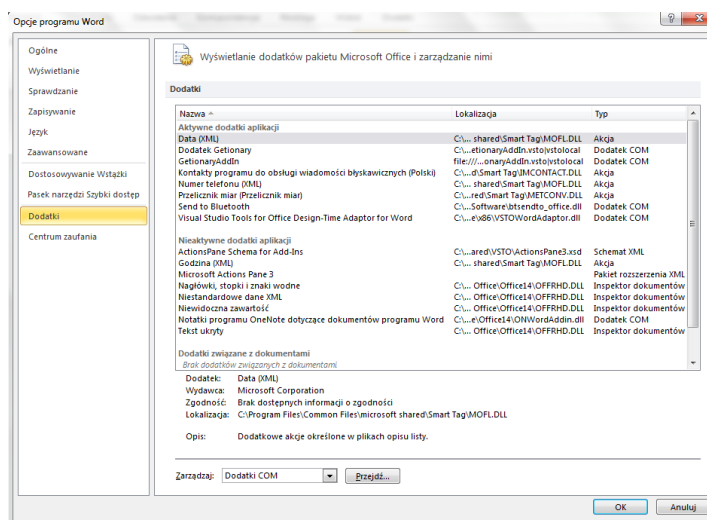
3. Uruchom program Word. Dodatek powinien uruchomić się automatycznie. Jeśli pokaże się okienko programu Word pytające o zgodę na instalację dodatku należy kliknąć „Install”.
Uwaga! Czasem wymagane jest ponowne uruchomienie komputera zanim dodatek zacznie działać.

Ręczne uruchomienie

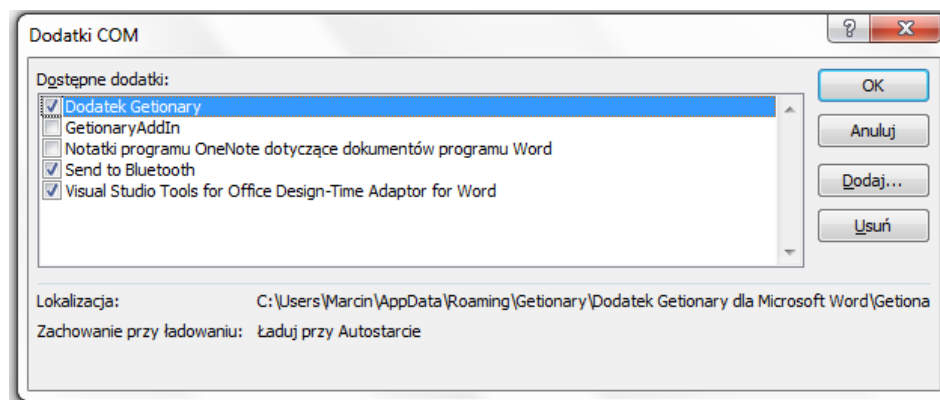
Z niewiadomych przyczyn zdarza się, że dodatek nie jest uruchamiany automatycznie. W takim wypadku należy aktywować go ręcznie. W tym celu należy wykonać następujące czynności:



1. W oknie programu Word wybieramy menu dodatkowe, tam należy kliknąć pole „Więcej poleceń...”



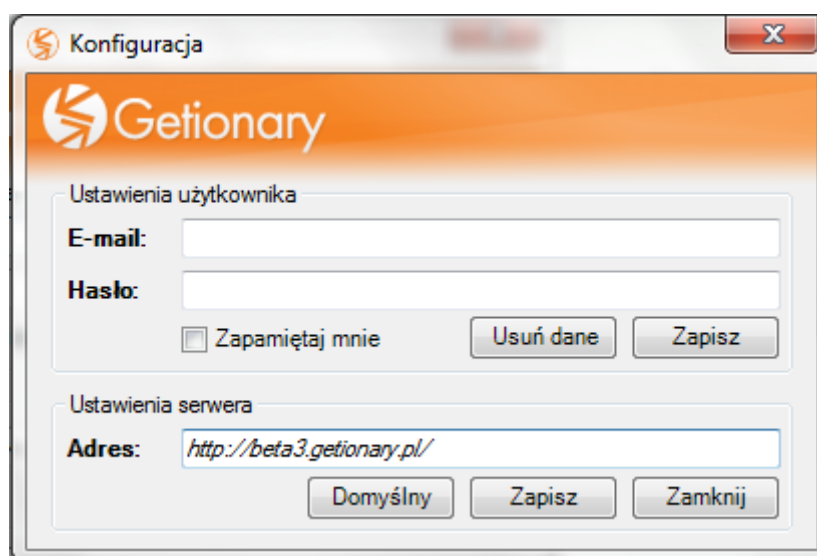
2. W zakładce „Dodatki”, w polu „Zarządzaj” należy wybrać opcję „Dodatki COM”, a następnie kliknąć przycisk „Przejdź”.



3. Otworzy się nowe okno. Na liście dodatków należy zaznaczyć i aktywować Dodatek Getionary. Ostatnim krokiem jest zamknięcie okna i potwierdzenie zmian przyciskiem „OK”.

Pierwsze uruchomienie

Przy pierwszym uruchomieniu dodatku otworzy się okno konfiguracyjne. Należy podać e-mail i login, przy pomocy których logujesz się portalu Getionary (jeśli nie masz konta, korzystając z witryny <http://www.getionary.pl/> możesz je utworzyć).



Używanie dodatku

Żeby przetłumaczyć jakieś słowo należy je zaznaczyć, kliknąć na nim prawym klawiszem myszy i z menu kontekstowego wybrać opcję „Tłumacz z Getionary”. Pojawi się nowe okno z tłumaczeniem.

Tłumaczenia odbywały się będą na podstawie słowników do których masz dostęp w serwisie Getionary.